

Selite

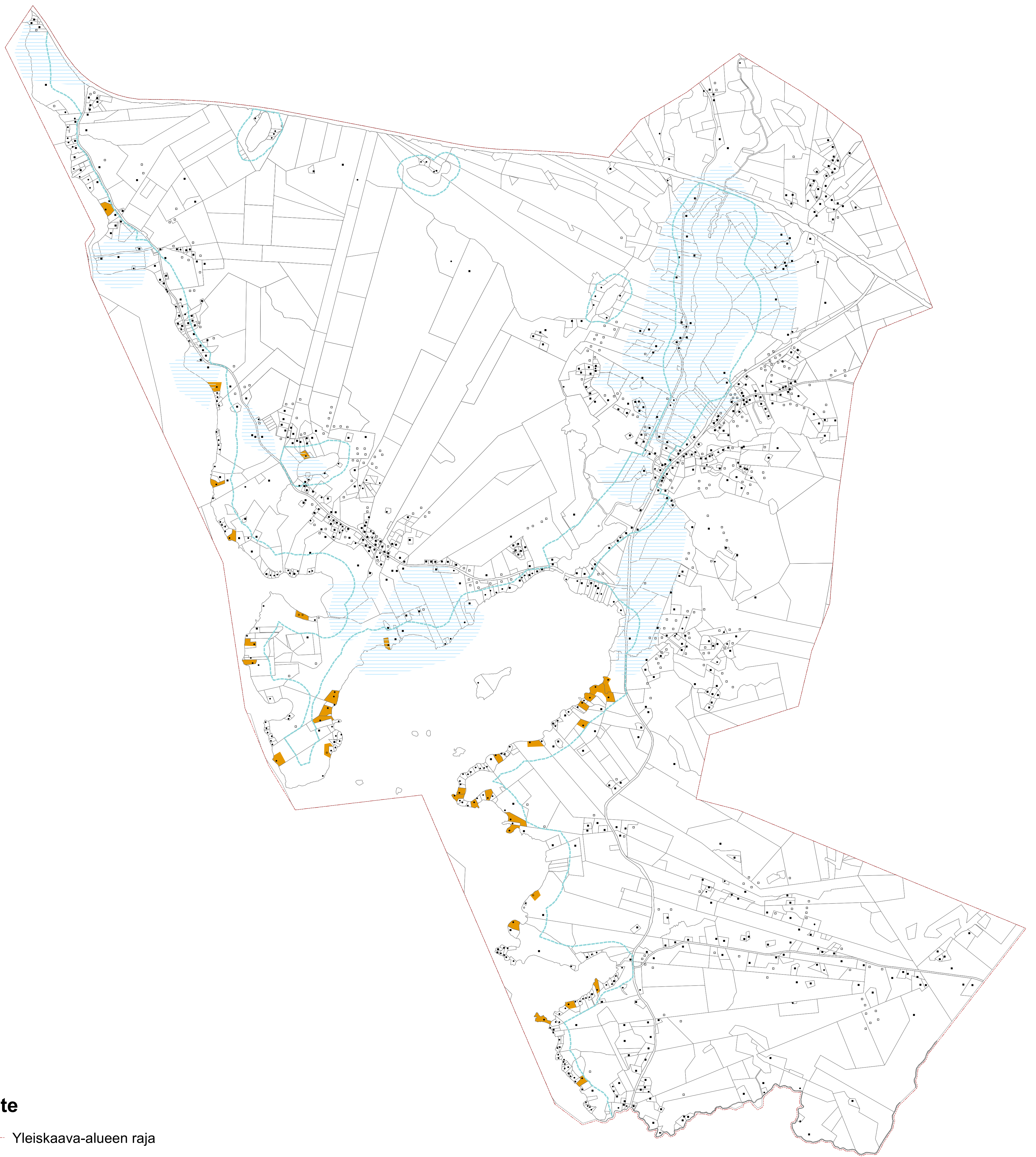
- Yleiskaava-alueen raja
- Ranta-alueet
- Nykyinen vakituinen rakennuspaikka
- Uusi vakituinen rakennuspaikka
- Nykyinen loma-asunto
- Uusi loma-asunto
- Maisema-arvojen kannalta erityisen tärkeä näkymäalue
- Kiinteistörajat

AO1 ranta-alueella

> 4000 m²

AO-1 ranta-alueen ulkopuolella

> 4000 m²



Selite

- Yleiskaava-alueen raja
- Ranta-alueet
- Nykyinen vakituinen rakennuspaikka
- Uusi vakituinen rakennuspaikka
- Nykyinen loma-asunto
- Uusi loma-asunto
- ▨ Maisema-arvojen kannalta erityisen tärkeä näkymäalue
- Kiinteistörajat

RA1 ranta-alueella

- > 5000 m²